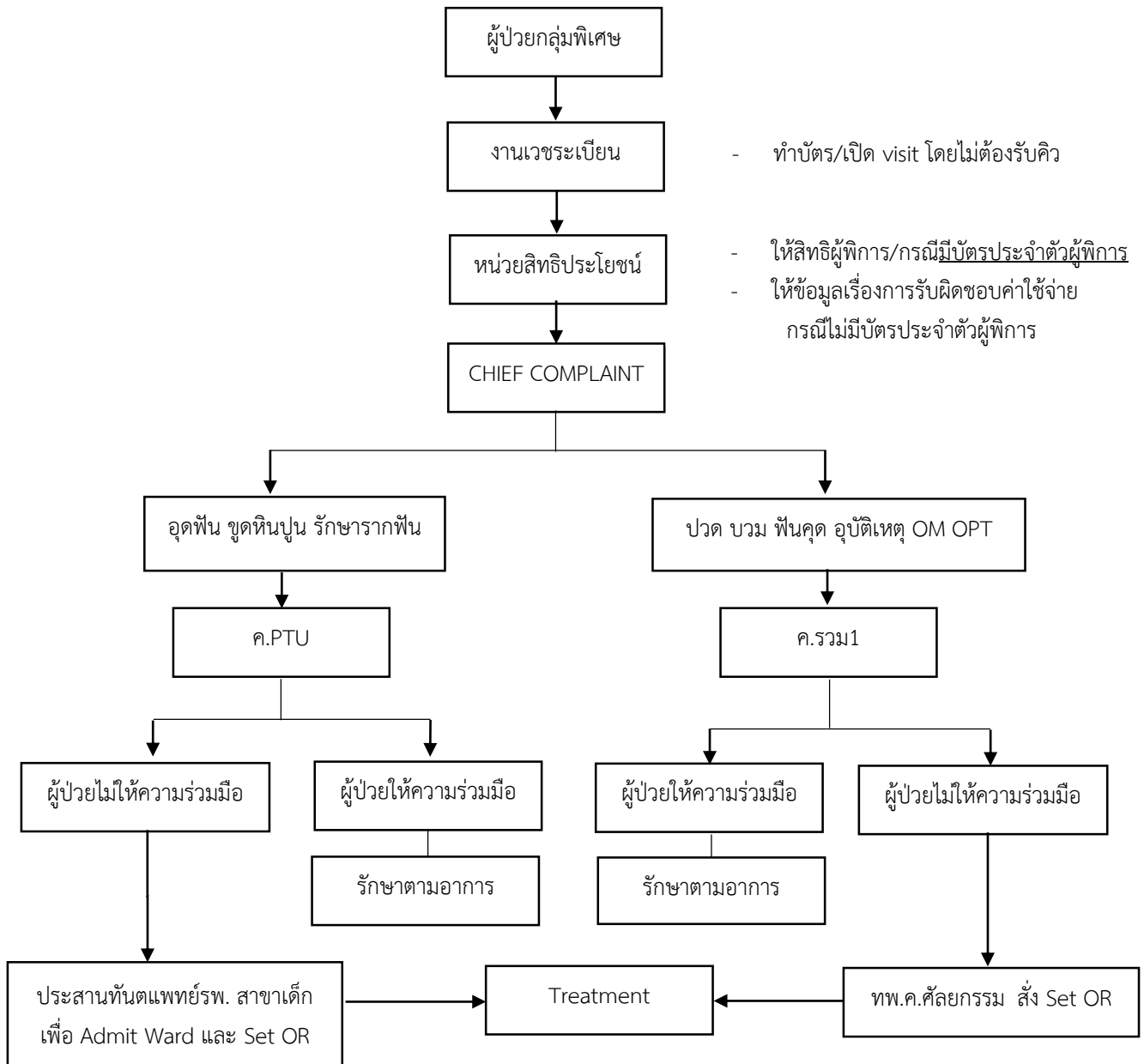




แนวปฏิบัติในการดูแลทางทันตกรรมผู้ป่วยกลุ่มพิเศษที่มีอายุมากกว่า 18 ปี
โรงพยาบาลทันตกรรม



- ทำบัตร/เปิด visit โดยไม่ต้องรับคิว
- ให้สิทธิผู้พิการ/กรณีมีบัตรประจำตัวผู้พิการ
- ให้ข้อมูลเรื่องการรับผิดชอบค่าใช้จ่าย กรณีไม่มีบัตรประจำตัวผู้พิการ

หมายเหตุ

- **ผู้ป่วยกลุ่มพิเศษ** หมายถึง ผู้ป่วยที่อาจมีปัญหาในการให้ความร่วมมือในการทำฟัน บางรายต้องมีการจัดการทางพฤติกรรมด้วยวิธีพิเศษ เช่น ผู้ป่วยออทิสติก ดาวน์ซินโดรม โรคลมชัก บกพร่องทางสติปัญญา
- เนื่องจากทันตแพทย์ไม่สามารถตรวจช่องปากผู้ป่วยเพื่อวางแผนการรักษาได้ล่วงหน้า เมื่อดมยาผู้ป่วยแล้ว อาจมีงานที่ต้องรักษาหลายงาน ซึ่งจะทำให้ค่ารักษาสูง ผู้ป่วยอาจมีปัญหาเรื่องค่าใช้จ่าย ผู้เกี่ยวข้องควรแจ้งให้ผู้ป่วยทราบล่วงหน้า