



แนวปฏิบัติการส่งจ่ายยากรณีทันตแพทย์ทำหัตถการเกินเวลาราชการ

วัตถุประสงค์

เพื่อให้บุคลากรมีวิธีปฏิบัติการส่งจ่ายยากรณีทันตแพทย์ทำหัตถการเกินเวลาราชการได้อย่างถูกต้อง และเป็นแนวทางเดียวกัน

ขอบเขต

ใช้ในการเฝ้าระวังความคลาดเคลื่อนในการใช้ยาทุกขั้นตอน ได้แก่ การสั่งยา การจัดจ่ายยา การให้ยา และการติดตามผลการใช้ยา ตาม Patient Safety Goals: SIMPLE สอดคล้องกับเป้าหมายความปลอดภัย

ตัวชี้วัด

OPD Medication error rate อัตราความคลาดเคลื่อนทางยาผู้ป่วยนอก (ต่อ 1000 ใบสั่งยา)

Prescribing Error น้อยกว่าหรือเท่ากับ 10

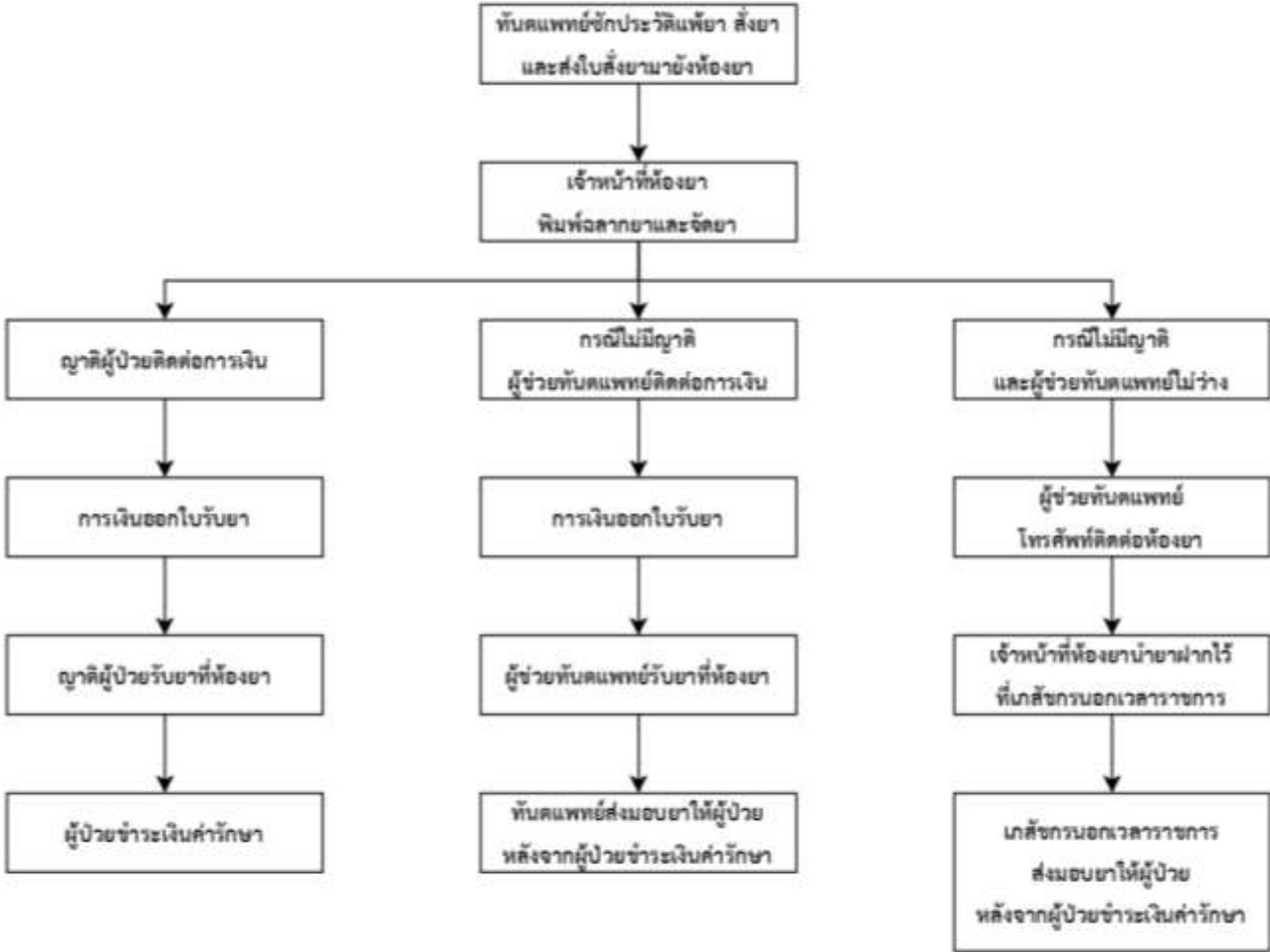
Pre-dispensing Error น้อยกว่าหรือเท่ากับ 5

Dispensing Error น้อยกว่าหรือเท่ากับ 3

อุบัติการณ์การเกิด Administration Error เท่ากับ 0

แนวปฏิบัติการส่งจ่ายยา
กรณีทันตแพทย์ทำหัตถการเกินเวลาราชการ

ทันตแพทย์ทำหัตถการเสร็จไม่ทันในเวลา 16.30 น.
ก่อนเวลา 16.20 น. ผู้ช่วยทันตแพทย์แจ้งทันตแพทย์สั่งยาให้ผู้ป่วย และโทรศัพท์แจ้ง ชื่อ-สกุล HN ของผู้ป่วยให้ห้องยาทราบ



หมายเหตุ กรณีทันตแพทย์ต้องการส่งจ่ายยาที่ไม่มีในคลินิกนอกเวลาราชการ สามารถโทรศัพท์ที่ 7638 แจ้งห้องยาให้เตรียมยาก่อนเวลา 16.30 น.